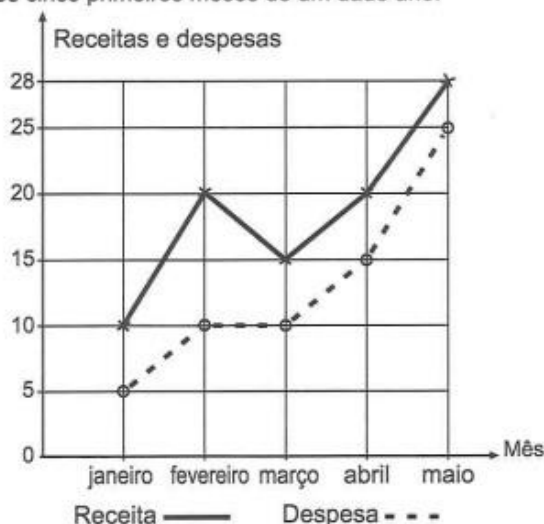


**Questão 153**

A receita  $R$  de uma empresa ao final de um mês é o dinheiro captado com a venda de mercadorias ou com a prestação de serviços nesse mês, e a despesa  $D$  é todo o dinheiro utilizado para pagamento de salários, contas de água e luz, impostos, entre outros. O lucro mensal obtido ao final do mês é a diferença entre a receita e a despesa registradas no mês. O gráfico apresenta as receitas e despesas, em milhão de real, de uma empresa ao final dos cinco primeiros meses de um dado ano.



A previsão para os próximos meses é que o lucro mensal não seja inferior ao maior lucro obtido até o mês de maio. Nessas condições, o lucro mensal para os próximos meses deve ser maior ou igual ao do mês de

- A janeiro.
- B fevereiro.
- C março.
- D abril.
- E maio.

**ALTERNATIVA B**

Sabemos que:

$$\text{Lucro} = \text{Receita} - \text{Despesa}$$

Com os valores obtidos no gráfico, podemos formar uma tabela com o lucro em milhão de real até maio

	Receita	Despesa	Lucro
Janeiro	10	5	5
Fevereiro	20	10	10
Março	15	10	5
Abril	20	15	5
Maio	28	25	3

Portanto, o maior lucro registrado neste período será o de fevereiro.