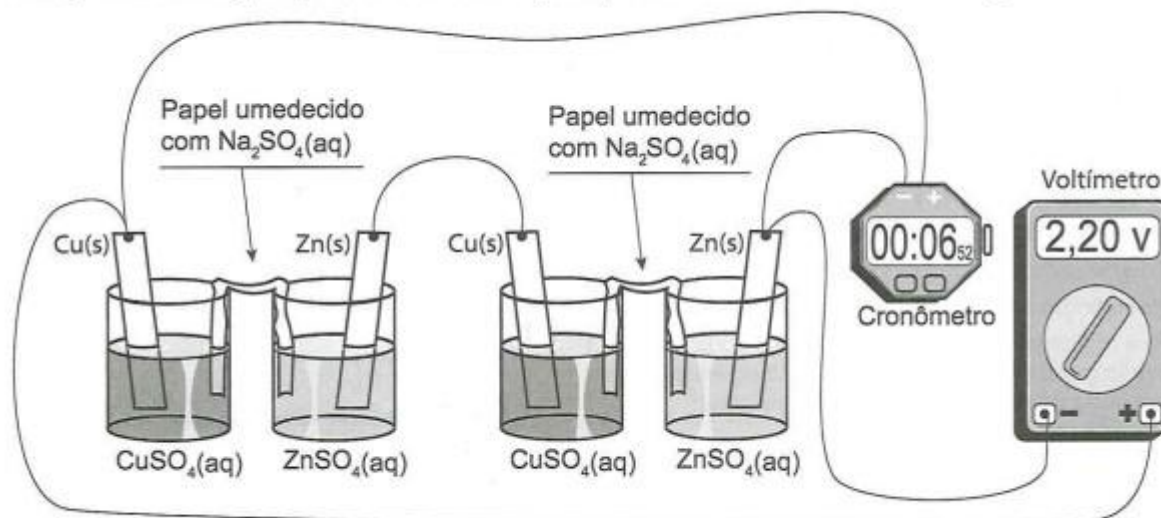
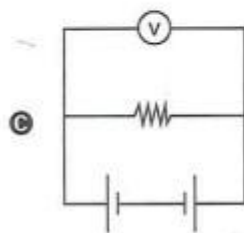
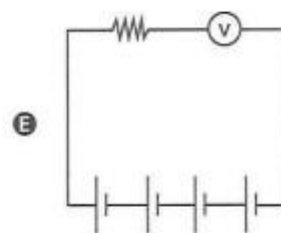
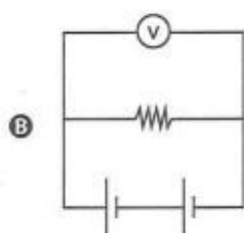
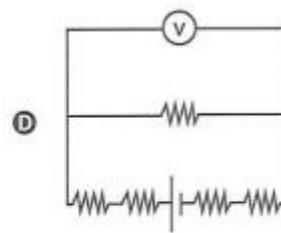
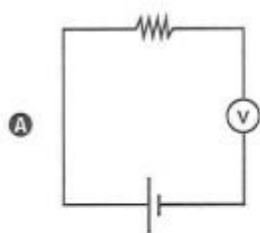


**Questão 135**

É possível ligar aparelhos elétricos de baixa corrente utilizando materiais comuns de laboratório no lugar das tradicionais pilhas. A ilustração apresenta uma montagem que faz funcionar um cronômetro digital.



Utilizando a representação de projetos elétricos, o circuito equivalente a esse sistema é



## **ALTERNATIVA B**

Cada par de eletrólitos se comporta como um gerador, sendo que os polos estão conectados de acordo com uma associação em série.

O cronômetro é representado por uma resistência e tanto ele quanto o voltímetro estão em paralelo com os geradores. A única alternativa que mostra um circuito com essas características é a alternativa B.