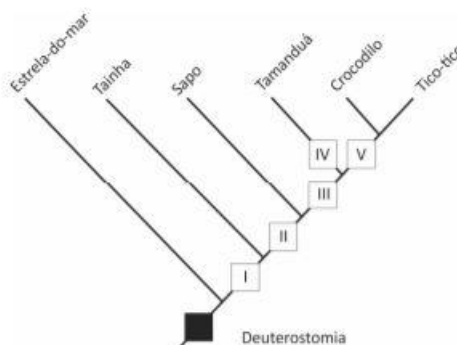


Questão 32

O esquema representa, de maneira bastante simplificada, uma das possíveis hipóteses de relação de parentesco entre grupos animais, assinalados pelo nome comum de alguns de seus representantes. Na base do esquema, a característica que une todos em um mesmo grupo é a deuterostomia.



Identifique quais seriam as características I, II, III, IV, V que justificariam os respectivos grupos.

(A)	I-notocorda; II-pulmão; III-âmnio; IV-pelo; V-ovo com casca.
(B)	I-escamas; II-encéfalo; III-pulmão; IV-glândulas mamárias; V-âmnio.
(C)	I-mandíbula; II-4 membros locomotores; III-pulmão; IV-ventrículo subdividido em 2 câmaras; V-ovo com casca.
(D)	I-notocorda; II-4 membros locomotores; III-pulmão; IV-glândulas mamárias; V-pena.
(E)	I-âmnio; II-pulmão; III-mandíbula; IV-ventrículo subdividido em 2 câmaras; V-escama.

ALTERNATIVA A

Todos os animais indicados na questão são deuterostômios, pois blastóporos do embrião dá origem ao ânus. A característica I é a notocorda comum a todos os cordados. A II é o pulmão, característica adaptativa do anfíbio adulto para respiração aérea. O número III refere-se ao âmnio, anexo embrionário presente em todos os vertebrados a partir dos répteis. O IV é pela exclusividade dos mamíferos e o V, ovo com casca, está presente no réptil crocodilo e na ave tico-tico.