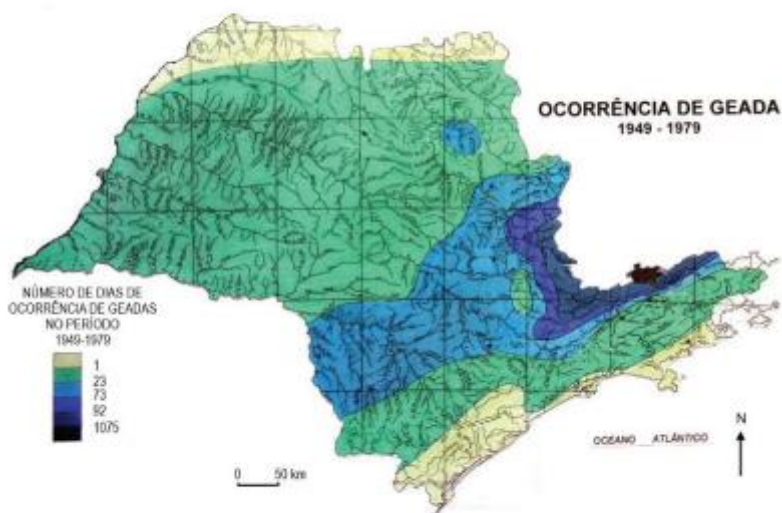


## Questão 27

O estado de São Paulo, por suas características climáticas, apresenta, no outono e no inverno, probabilidade de ocorrência de geada.



MARTINELLI, Marcelo. *Clima do Estado de São Paulo*, Confins, 2010.

Com base em seu conhecimento sobre o estado de São Paulo e os fatores que contribuem para a formação de geadas, é correto inferir que a maior ocorrência de geadas no estado de São Paulo está associada

- (A) às maiores altitudes da Serra da Mantiqueira, que contribuem para reduzir a temperatura do ar.
- (B) às baixas altitudes do Vale do rio Ribeira de Iguape, que contribuem para a entrada de ar frio.
- (C) ao efeito da maritimidade, que injeta ar frio para o continente, diminuindo a temperatura do ar.
- (D) às grandes extensões do Planalto Ocidental Paulista, que favorecem o acúmulo de ar frio.
- (E) à ausência de cobertura vegetal em grande parte do território paulista, que potencializa o resfriamento noturno.

**RESOLUÇÃO**

As características climáticas apresentadas de outono e inverno, quando as massas de ar frio atingem o estado de São Paulo, mostram que temos o processo de formação de geadas nos lugares mais altos, como a Serra da Mantiqueira, contribuindo para reduzir a temperatura do ar.

**ALTERNATIVA A**